

Suomen luonnonsuojeluliiton tavoitteet Itämeren suojelussa, ACWA LIFE –hanke ja Espoon alueen vesistöjen tilasta

Itämeri- ja vesiasiantuntija Anna Soirinsuo
Pro Espoonjoki-seuran vuosikokous 21.4.2026

ACWA LIFE 2026-2033

Suomen luonnonsuojeluliitto partnerina hankkeessa vuosina 2026-2030

Kytkeytyminen vesien- ja merenhoidon suunnitteluun

Valuma-aluelähtöinen vesien- ja merenhoito



ACWA LIFE pähkinänkuoressa

- Strateginen LIFE -hanke
- Hankeaika 1/2026-12/2033
- Budjetti n 28 M€, EU tuen osuus 60 %
- Hankepartnereita yksityiseltä, julkiselta sekä kolmannelta sektorilta, yht. 14 partneria
 - Etelä-Pohjanmaan ELY-keskus/EVK koordinoivana partnerina
- Valtakunnallinen hanke jossa alueellisia painopisteitä
- Tavoitteena käynnistää ja edistää runsaasti täydentäviä hankkeita
- Toimitaan vahvasti yhteistyössä maa- ja vesialueiden omistajien kanssa



Suomen ympäristökeskus
Finlands miljöcentral
Finnish Environment Institute



Maa- ja metsätalousministeriö



Ympäristöministeriö
Miljöministeriet
Ministry of the Environment

Itä-Uudenmaan ja Porvoonjoen
vesien- ja ilmansuojeluyhdistys r.y.

Runeberginkatu 17, 06100 PORVOO



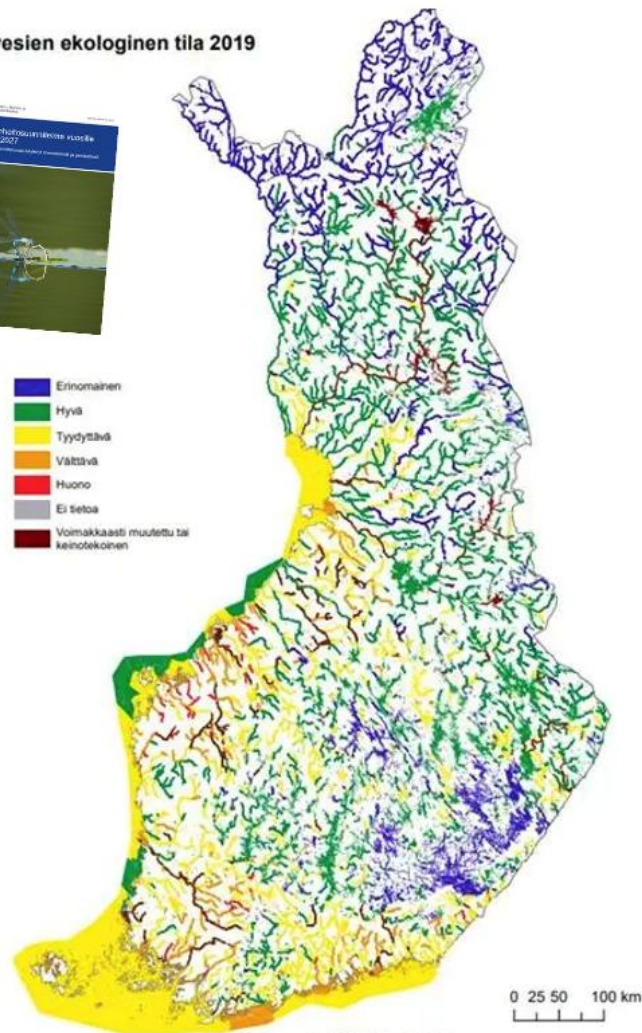
Föreningen vatten- och luftvärd
för Östra Nyland och Borgå a.r.f.

Runebergsgatan 17, 06100 BORGÅ

Hankkeen päätavoitteet

- Toteuttaa vesienhoitosuunnitelmat ja toimenpideohjelmat täysimääräisesti → tavoitteena on **raivata kaikki esteet** ja pullonkaulat, jotka ovat vesienhoitosuunnitelmien täysimääräisen toimeenpanon esteenä.
- Hankkeessa toteutetaan toimia **maalta merelle** (source-to-sea) -konseptin mukaisesti. Tämä tarkoittaa, että ACWA LIFE:ssä kaikki toiminnot suunnitellaan ja toteutetaan **yli hallinnollisten rajojen valuma-alue tasolla ja yhteistyössä** kaikkien keskeisten sidosryhmien kanssa tukien merenhoidon toimenpideohjelman toteuttamista.

Pintavesien ekologinen tila 2019

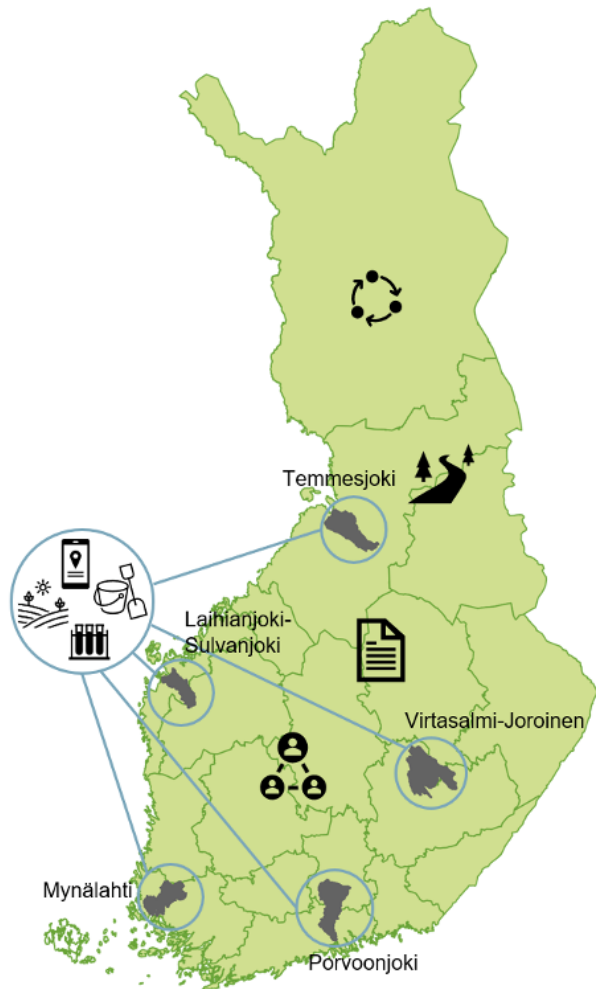



ACWA LIFE 2026-2033

1. **Hankehallinto ja hankeviestintä***
2. Käytäntöjen arviointi sekä indikaattorien, mallien ja digityökalujen kehitys vesienhoitosuunnittelun parantamiseksi
3. Tehokas valuma-aluelähtöinen vesienhoidon suunnittelu DEMOALUEET
4. Kuormituksen ehkäisy ja lieventäminen DEMOALUEET
5. Vesistöjen kunnostus DEMOALUEET
6. **Yhteistyön, osaamisen ja viestinnän kehittäminen***
7. **Politiikkatyökalut ja täydentävä rahoitus***
8. Hankkeen vaikutusten seuranta ja arviointi
9. **Tulosten pysyvyys, monistaminen ja hyödyntäminen***







Hankkeen maantieteellinen laajuus sekä työpaketit







 ACWA LIFE:n maantieteellinen laajuus

 Demoalue

Kansalliset työpaketit:

-  Indikaattorit, työkalut ja menetelmien priorisointi (WP2)
-  Tulosten levittäminen ja viestintä (WP6)
-  Poliitikasuositukset ja täydentävä rahoitus (WP7)
-  Ylöspäin skaalaus (WP9)

ACWA LIFE toimet demoalueilla

-  Valuma-aluekoordinaatio (WP3)
-  Vesiensuojelutoimenpiteet (WP4)
-  Kunnostustoimenpiteet (WP5)
-  Seuranta ja vaikutusten arviointi (WP8)

Tarkennetut tavoitteet

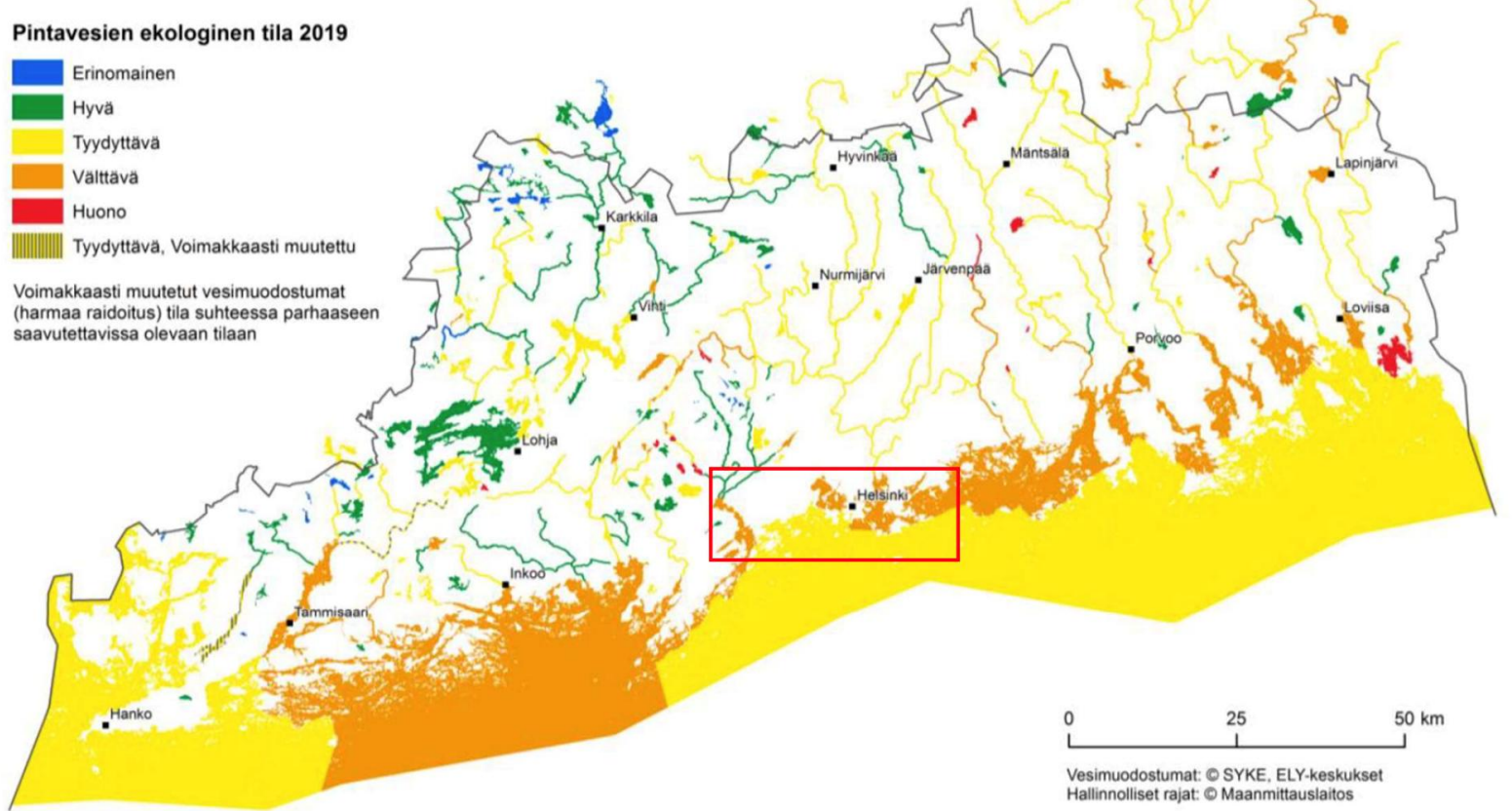
- Hanke kohdistuu erityisesti toimenpideohjelmissa (TPO) tunnistettuihin **toteuttamattomiin täydentäviin toimenpiteisiin** ja edistää niiden kansallista täytäntöönpanoa **hankkeen ja täydentävän rahoituksen avulla** vesienhoitosuunnitelmien täysimääräiseksi toteuttamiseksi.
- Pää tavoite on määritelty viideksi alatavoitteeksi, jotka toteutetaan yhdeksässä työpaketissa:
 1. Toimenpiteiden täytäntöönpanon ja **kohdentamisen tehostaminen**
 2. Sektorien välisen **yhteistyön vahvistaminen**
 3. Maalta-merelle **-dynamiikan ymmärtäminen**
 4. Hallintamekanismien, kuten ohjauskeinojen, **täytäntöönpanon parantaminen**
 5. Täydentävän **rahoituksen mobilisointi**

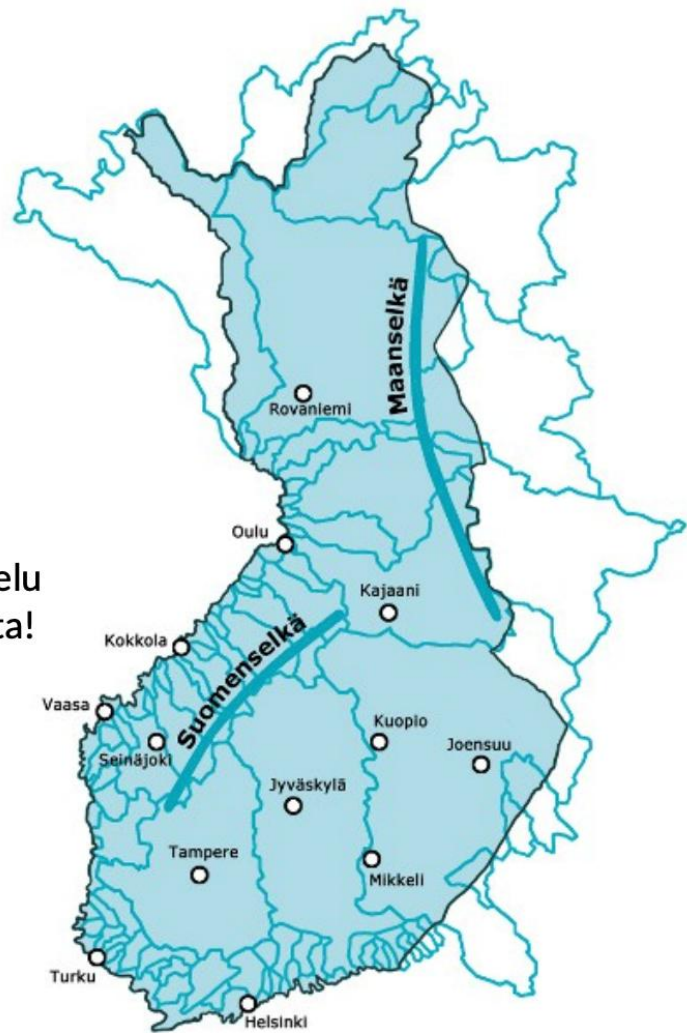
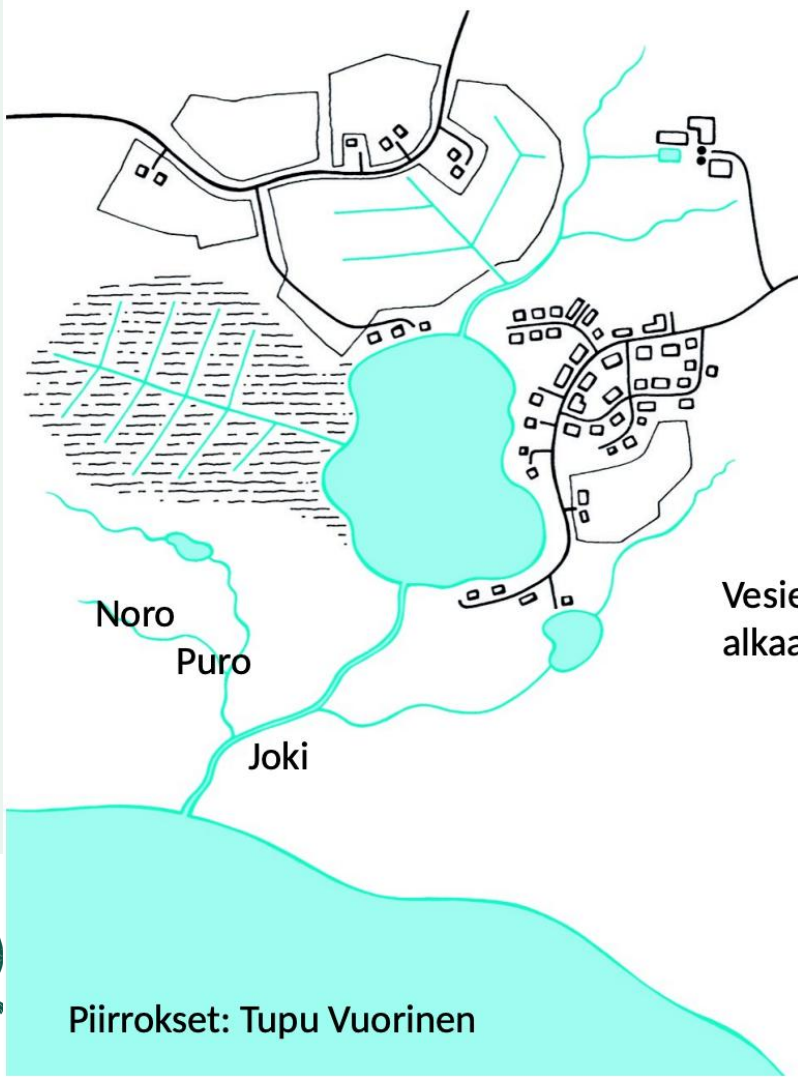
Espoon vesistöjen tilasta

Pintavesien ekologinen tila 2019

-  Erinomainen
-  Hyvä
-  Tyydyttävä
-  Välttävä
-  Huono
-  Tyydyttävä, Voimakkaasti muutettu

Voimakkaasti muutetut vesimuodostumat (harmaa raidoitus) tila suhteessa parhaaseen saavutettavissa olevaan tilaan





Piirrokset: Tupu Vuorinen



Mikä on valuma-alue?

Maantieteellinen alue, jolta pintavedet kerääntyvät yhteen purkautumiskohtaan

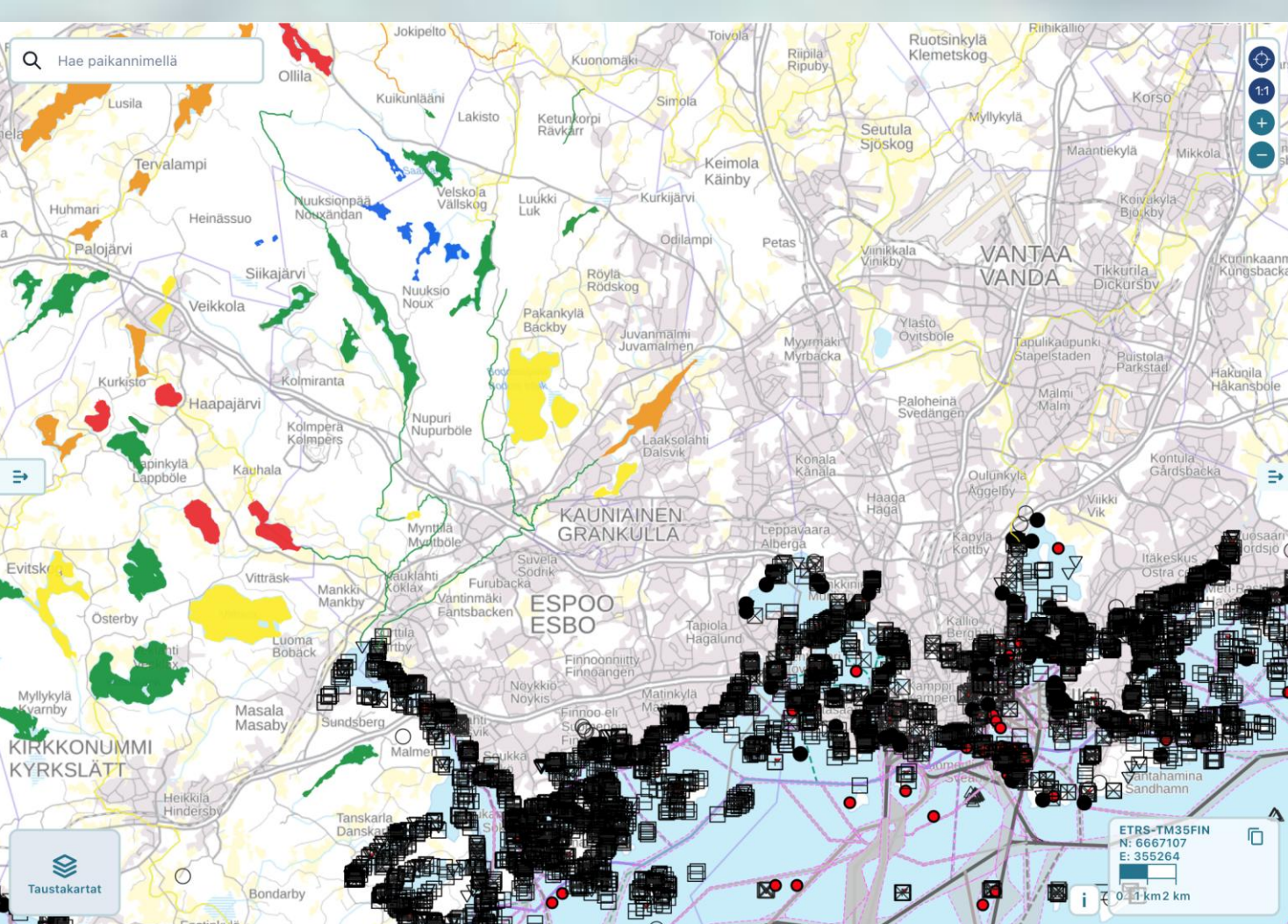
Voidaan määrittellä kartalla

Suomi jaettu päävesistöalueisiin ja 2. jakovaiheen, 3. jakovaiheen, (4. jv) valuma-alueisiin (Syke)

Voidaan jakaa edelleen pienempiin oasvaluma-alueisiin (kuvassa)

Mitä pienempi valuma-alue, sitä tarkempi oltava lähtöaineisto → maastotarkastelu joskus tarpeen





- Legendat ja metatiedot
- Hylt
 - ▼ Joet
 - ▼ Järvet
 - Jätevedenpuhdistamot rannikolla
 - Laituri
 - △ Läjityskohteet rannikolla
 - Merihiekan- ja soranottoalueet
 - Muu ihmisrakennelma- tai toiminta
 - ☒ Rakennettu tai pengerretty ranta
 - ▽ Ruoppaus tai niitto
 - ⊕ Satama
 - ▼ Väylä (Väylävirasto)
 - ⊞ Väyläalue (Väylävirasto)

Hae paikannimellä

Map navigation controls including a compass, a scale of 1:1, and zoom in (+) and zoom out (-) buttons.

ETRS-TM35FIN
 N: 6667107
 E: 355264
 0,1 km 2 km

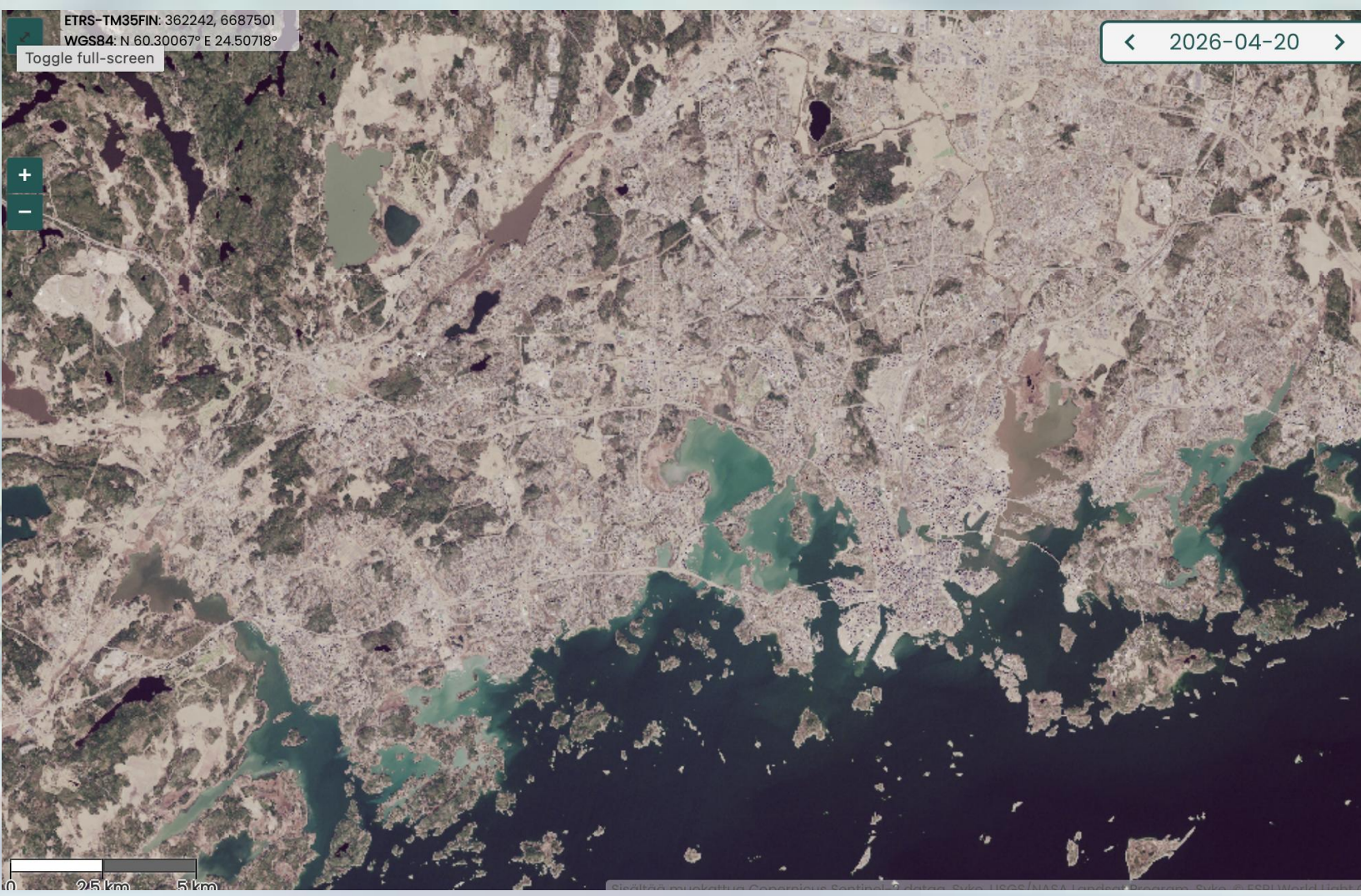
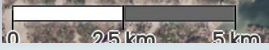
Taustakartat

ETRS-TM35FIN: 362242, 6687501

WGS84: N 60.30067° E 24.50718°

Toggle full-screen

< 2026-04-20 >



SLL:n vesistö- ja Itämerityö

Lausuntoja, lausuntoja... sekä politiikkaan vaikuttamista

Lainsäädäntö, strategiat, ohjelmat, rahoitus

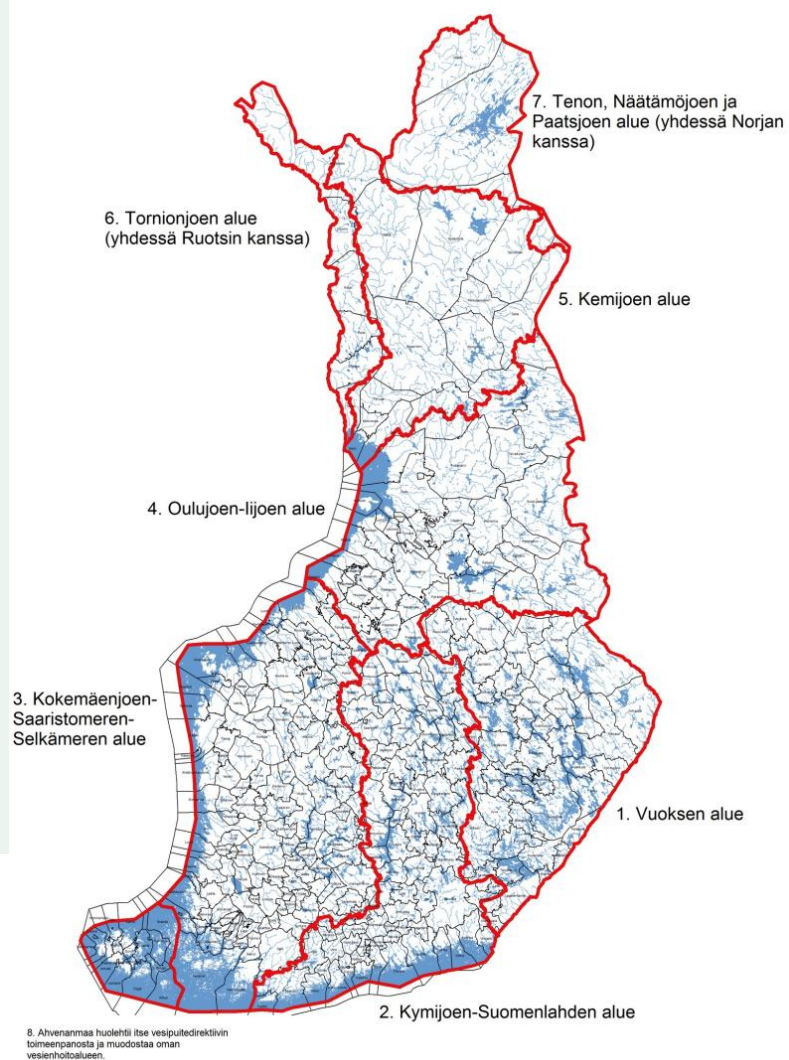
Alueet: kaavat, YVA-hankkeet, vesitalousluvut – lausunnot ja muutoksenhaku

Viestintä ajankohtaisista ongelmakohdista ja strategiset kampanjat; esimerkiksi vapauta virrat -kampanja



Vesien- ja merenhoidon suunnitelmat

- Hoitosuunnitelmien toteutumisen seuranta (2022-2027)
- 4. vesien- ja merenhoidon toimikausien (2028-2033) suunnitelmien ja toimenpideohjelmien lausunnot



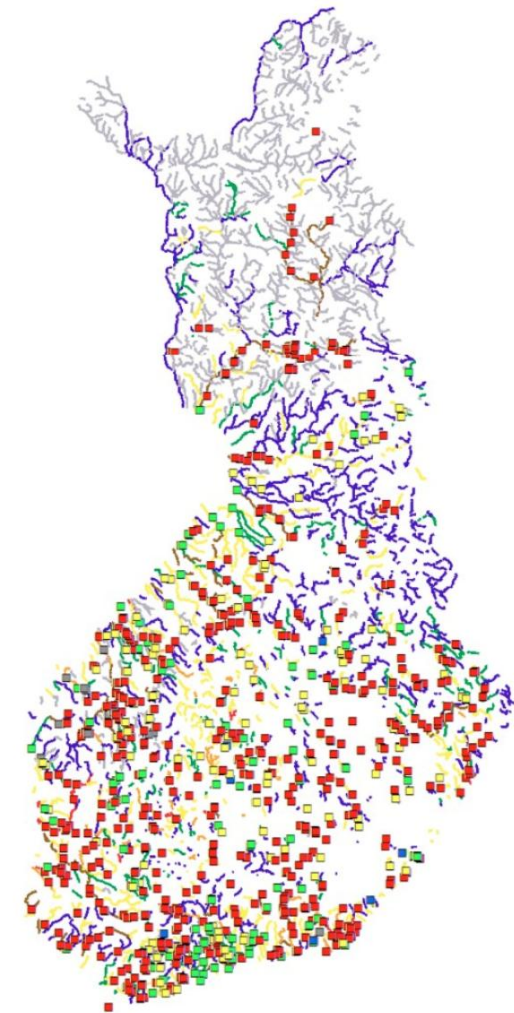
SLL:n Itämerityö jatkossa

Tavoitteena konkretiahanke tai -hankkeita ACWA LIFE:n tavoitteita tukemaan

Virtavesien nousuesteet; suurten luvat, pienten poisto
Koulutukset SLL:n piireille, järjestöille sekä laajemminkin

Lisää vaikuttavuutta viestintään

Lisää myös kansainvälistä yhteistyötä; yhteistyössä on voimaa
+ parhaat toimintatavat



0 50 100km

Vaellusesteet 2017 /
SYKE vesikartta

Linkkejä

Vesi.fi-sivusto www.vesi.fi

Valuma-alue suunnittelun teemasivun linkki:
<https://www.vesi.fi/teemasivu/valuma-alue suunnittelu/>

Ympäristöhallinnon avoin tieto:
<https://www.wp2.ymparisto.fi/scripts/linkit.asp>
-kirjautuminen vapaasti kaikkien saatavilla

Kiitos!

Anna.soirinsuo@sll.fi

045 7885 3125